

# Fauteuil Direction Pivotant

Jean Prouvé, 1951

**vitra.**



Bien que le Fauteuil Direction Pivotant appartienne manifestement à une autre époque, il ne paraît aucunement obsolète ou démodé. Ceci est dû à l'esthétique caractéristique du designer, architecte et ingénieur français Jean Prouvé qui a toujours mis l'accent de manière intransigeante sur les exigences fonctionnelles.

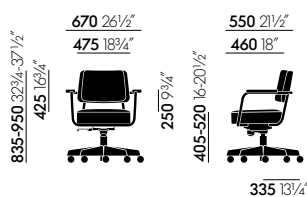
L'assise et le coussin de dossier volumineux reposent sur un cadre élégant réalisé en tube d'acier et en tôle pliée. Les accoudoirs en bois, quant à eux, confèrent au siège de bureau une note de confort familial. L'assise pivotante du Fauteuil Direction Pivotant est réglable en hauteur et le mécanisme d'inclinaison arrière peut être adapté au poids individuel de l'utilisateur. Combinées à un rembourrage généreux, ces caractéristiques assurent un grand confort. Les revêtements en cuir ou en tissu sont disponibles en plusieurs couleurs, facilitant ainsi le choix d'un siège idéal pour tout type de lieu de travail ou de bureau à domicile.

L'assise pivotante du Fauteuil Direction Pivotant est réglable en hauteur et le mécanisme d'inclinaison arrière peut être adapté au poids individuel de l'utilisateur. Combinées à un rembourrage généreux, ces caractéristiques assurent un grand confort. Les revêtements en cuir ou en tissu sont disponibles en plusieurs couleurs, facilitant ainsi le choix d'un siège idéal pour tout type de lieu de travail ou de bureau à domicile.

## Matériaux

- **Assise et dossier :** rembourrage en polyuréthane ; revêtement en tissu ou en cuir.
- **Accoudoirs :** bois massif, chêne naturel avec finition huilée, chêne foncé avec finition protectrice en laque naturelle ou noyer américain avec finition huilée.
- **Piètement :** à cinq branches en tôle d'acier pliée et tube d'acier, finition époxy (lisse). Équipé de roulettes doubles basic dark, Ø 60 mm.
- **Mécanisme d'assise :** inclinaison arrière réglable, peut être bloquée en position droite. Hauteur d'assise réglable en continu par ressort à gaz.
- **Origine du bois :** chêne (*Quercus robur*) d'Europe occidentale et/ou de Pologne ; noyer américain (*Juglans nigra*) des États-Unis.

## DIMENSIONS



## Fauteuil Direction Pivotant

## COULEURS ET MATERIAUX



**70**  
chêne naturel  
massif, huilé



**75**  
noyer américain  
massif huilé



**04**  
chêne teinté foncé  
massif, avec vernis  
de protection

## Accoudoirs



**88**  
Prouvé Blanc  
Colombe (écru)  
finition époxy  
(lisse)



**06**  
japanese red finiti-  
on époxy (lisse)



**12**  
noir foncé finition  
époxy (lisse)

## Piètement (Groupe de couleurs 1)



**18**  
Prouvé Blé Vert  
finition époxy  
(lisse)



**41**  
Prouvé Bleu  
Marcoule finition  
époxy (lisse)



**14**  
Prouvé Bleu  
Dynastie finition  
époxy (lisse)

## Piètement (Groupe de couleurs 2)



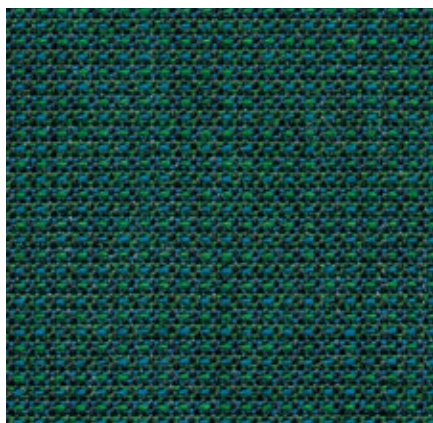
**13**  
Prouvé Gris  
Vermeer finition  
époxy (lisse)



**94**  
Prouvé Métal Brut  
finition époxy (trans-  
parent, lisse)

# Tress Home/Office, F80

**vitra.**



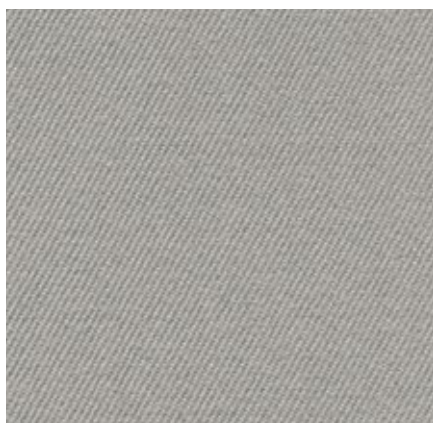
Tress est un tissu plat dont l'aspect vivant découle du contraste entre sa structure homogène et le mélange naturel de couleurs. La combinaison de fils aux teintes variées offre un fini harmonieux et cependant dynamique. De par sa teneur élevée en laine, Tress est un matériau durable et d'entretien facile, à l'esthétique confortable.

Matériau	8% polyamide, 73% laine vierge, 19% polyester
Poids	310 g/m <sup>2</sup>
Largeur	142 cm +/- 2 cm
Résistance au frottement	40 000 Martindale
Solidité à la lumière	Catég. 6
Boulochage	Note 4-5
Solidité au frottement	Note 4-5 sec et humide

Tress est disponible en 22 coloris.



# Twill Home/Office, F60



Le pourcentage élevé de fibres naturelles confère à Twill des qualités tactiles très agréables et un aspect accueillant. Extrêmement durable et caractérisé par une excellente résistance à l'abrasion, il combine les qualités que l'on trouve habituellement dans l'ameublement domestique aux exigences élevées du secteur des collectivités.

Matériau	30% polyamide, 70% laine vierge
Poids	325 g/m <sup>2</sup>
Largeur	155 cm +/- 2 cm
Résistance au frottement	100 000 Martindale
Solidité à la lumière	Catég. 6
Boulochage	Note 4-5
Solidité au frottement	Note 4-5 sec et humide

Twill est disponible en 18 coloris.



# Volo Home/Office, F6o

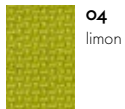
**vitra.**



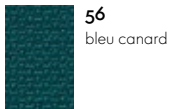
Volo est un mélange de laine à la structure fine dont le tissage raffiné présente une apparence élégante. Ce textile expressif met pleinement en valeur les couleurs unies vives tout en offrant simultanément des qualités tactiles agréables. Son apparence douce et sa structure attrayante font de Volo le tissu idéal pour les intérieurs de maisons, mais il convient également au secteur des collectivités.

Volo est disponible en 17 coloris.

Matériau	15% polyamide, 85% laine vierge
Poids	435 g/m <sup>2</sup>
Largeur	145 cm +/- 3 cm
Résistance au frottement	100 000 Martindale
Solidité à la lumière	Catég. 6
Boulochage	Note 4-5
Solidité au frottement	Note 4-5 sec et humide



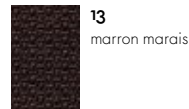
**04**  
limon



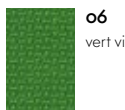
**56**  
bleu canard



**14**  
gris fer



**13**  
marron marais



**06**  
vert vif



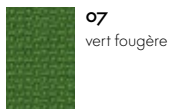
**51**  
bleu glacier



**15**  
gris moyen



**69**  
marron



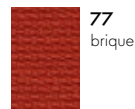
**07**  
vert fougère



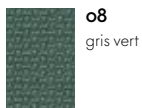
**10**  
indigo



**02**  
gris foncé



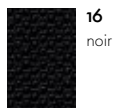
**77**  
brique



**08**  
gris vert



**11**  
bleu nocturne



**16**  
noir



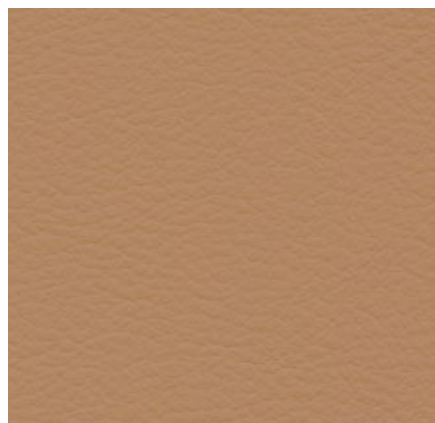
**12**  
rouge



**05**  
jaune colza

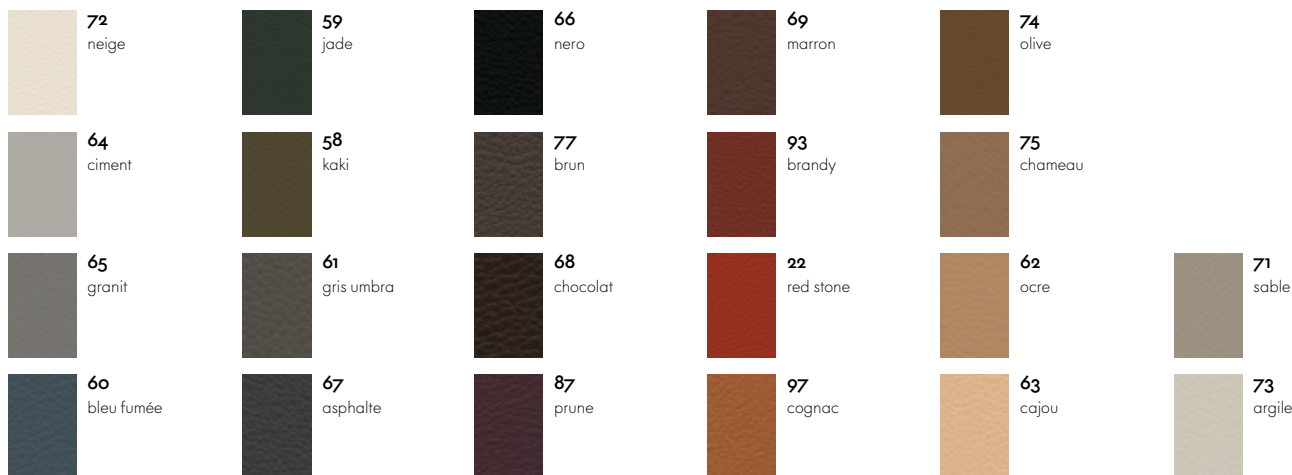
# Cuir Premium Home/Office, L40

**vitra.**

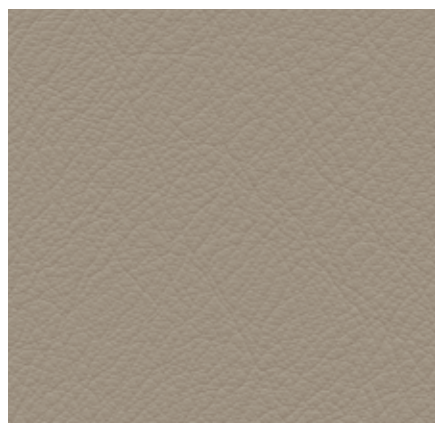


Le cuir Premium est un cuir vachette relativement lisse au grain plat et à la surface légèrement brillante. Il est teinté et légèrement pigmenté. Le cuir semi-aniline est doux au toucher et disponible en 22 coloris.

Matériau	Cuir nappa semi-aniline au toucher très doux et souple
Solidité à la lumière	Catég. 5
Épaisseur	1,1-1,3 mm
Solidité au frottement	Note 4 sec et humide



# Cuir Premium F Home/Office, L50



Les propriétés du cuir Premium F sont équivalentes à celles du cuir Premium. Cependant, le cuir Premium F est traité avec un agent de tannage extrait des feuilles d'olivier (un produit résiduaire de la récolte des olives) et l'ensemble du processus de production utilise les produits chimiques les moins dangereux dans les quantités les plus réduites possibles. Ce cuir semi-aniline, issu d'une production durable, est disponible dans une sélection de 6 couleurs.

Matériau	Cuir nappa semi-aniline au toucher très doux et souple, tannage végétal
Solidité à la lumière	Catég. 5
Épaisseur	1,1-1,3 mm
Solidité au frottement	Note 4 sec et humide

